

Barrage anti-pollution

Barrage BEACH BOOM



BEACH BOOM sur basse Barracuda à mousses plates



BEACH BOOM sur base Goéland à mousses rondes

Très rapide à mettre en œuvre BEACH BOOM est utilisé à titre préventif.

Il contribue à :

- assurer la propreté des espaces de baignade,
- protéger les stations de pompages d'eau de mer des sites industriels (fabrication en fonction des situations).

BEACH BOOM est constitué de tronçons standards de 25 m de longueur.

Chaque tronçon est composé de mousses (pavés en base Barracuda ou rondes en base Goéland) à cellules fermées inclus dans des enveloppes étanches et d'une chaîne incluse dans un fourreau servant de lest et assurant la résistance mécanique de l'ensemble.

COMPORTEMENT

Conçu sous forme de mousse compartimentée, BEACH BOOM se caractérise par sa grande souplesse, simplifiant sa mise en œuvre en lui permettant d'épouser parfaitement les mouvements de la surface de l'eau.

Le flotteur est composé d'une succession de pavées ou cylindres selon que le barrage soit sur une basse de barrage Barracuda ou Goéland.

Les raccords entre les tronçons sont simples et rapides à mettre en œuvre et ne nécessitent aucun outillage.

La partie immergée est constituée d'un filet blanc à mailles de 25 mm, d'une hauteur standard de 2 mètres. Le filet est lesté en partie basse par un filin 3 brins de 100 à 300 g/ml à la demande.

La mousse à cellules fermées utilisée dans la fabrication du flotteur lui confère une parfaite flottabilité, même en cas de déchirure accidentelle.

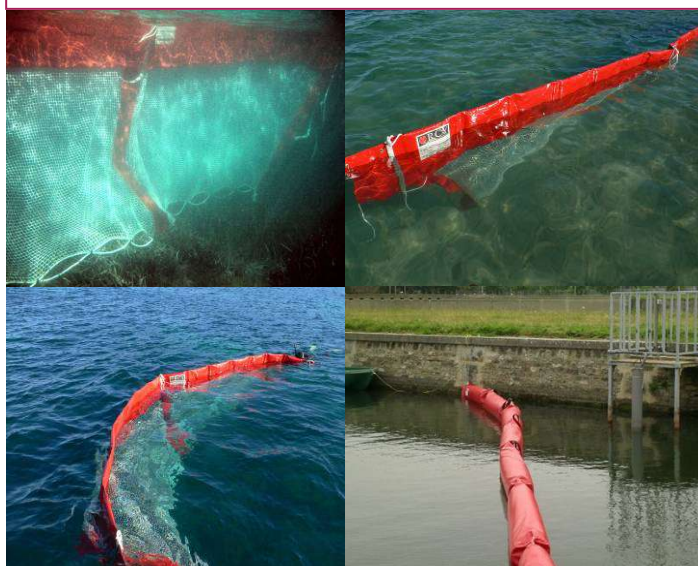
Le flotteur est équipé de passe-fils pour fixer le filet au flotteur à l'aide de collier plastique ou de cabillaud.

L'utilisation de la mousse évite en outre les opérations de gonflage et de dégonflage lors de sa mise en œuvre et du stockage du barrage.

Le flotteur ne présente pas d'aspérités pour éviter toute éraflure corporelle.

En plus d'être une barrière contre les déchets flottants BEACH BOOM est avec son tirant d'air de 15 cm (hauteur hors d'eau), un remarquable espace de communication (signalisation, identité, publicité).

Le filet de couleur blanche pour rester visible est faiblement lesté, afin d'épouser les formes du fond marin en préservant la faune et la flore.



FICHE TECHNIQUE BARRAGE BEACH BOOM

Tirant d'air	15 cm
Tirant d'eau	200 à 500 cm
Mailles	25 mm
Hauteur Totale	215 à 515 cm
Couleur	Rouge
Tissu	PVC 900 g/m ²
Mousse	Polyéthylène à cellules fermées
Longueur par élément	25 m
Poids	3 kg/ml
Volume pour un élément	L 1,20 x l 0,50 x H 1,00 m
Lest	1 100 g/ml
Raccordement chaîne	Manilles
Raccordement barrage	Engoujures mit
Points de manutention	1 poignée / 2m